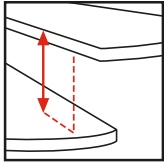
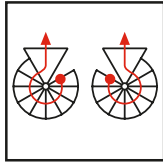


# Exterior

modular solutions to climb  
solutions modulaires pour monter  
modulare Aufstiegslösungen



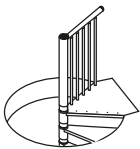
Rise (21-23 cm)  
Contremarche ouverte (21-23 cm)  
Steigungshöhe (21-23 cm)



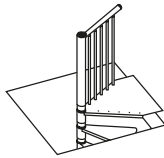
Left hand up, right hand up  
Sens de montée à droite et à gauche  
Aufstiegsrichtung rechts und links

**The universal landing adapts to any type of opening!**

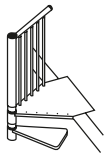
*L'arrivée universelle s'adapte à tous les types de trémie!*  
*Der Universalaustritt passt zu allen Arten von Deckenausschnitten!*



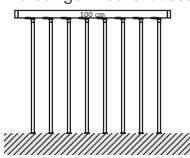
Round opening  
Trémie ronde  
Runder Deckenausschnitt



Square opening  
Trémie carrée  
Viereckiger Deckenausschnitt



No opening  
Sans trémie  
Bei Aufstellung ohne vorhandenem Deckenausschnitt



Balustrade kit  
(wood/moplen handrail)  
Kit balustrade  
(main courante bois/moplen)  
Bausatz für Brüstungsgeländer  
(Handlauf aus Holz/Moplen)

KIT			
Exterior	+1 KIT	+2 KIT	+3 KIT
12+1 steps 12+1 marches 12+1 Stufen	extra step marche suppl. zusätzliche Stufe	extra step marche suppl. zusätzliche Stufe	extra step marche suppl. zusätzliche Stufe
total height hauteur totale Gesamthöhe 273-299 cm	total height hauteur totale Gesamthöhe 294-322 cm	total height hauteur totale Gesamthöhe 315-345 cm	total height hauteur totale Gesamthöhe 336-368 cm

**GB** The exterior staircase...with that extra touch!! **Finished with special treatments that avoid any defects caused by the normal galvanising applications!**  
All nuts and bolts are in stainless steel. Practical, thanks to the modular no post system, it may be rapidly and easily installed thanks to the fact that **the stair risers may be adjusted**. The handrail is in moplen with an ergonomic design which grants an easy grip. The basic model includes 12 steps + 1 universal landing + railing with handrail... **but you can personalise your staircase thanks to the accessories!**  
**Extra step kit**

**L** L'escalier d'extérieur avec une touche en plus !! **Il est achevé avec des traitements spéciaux qui évitent les défauts des galvanisations normales !**

La visserie est en acier inox.

Pratique, grâce au système modulaire sans poteau, il s'installe rapidement et facilement, grâce aussi au fait qu'il **se règle en hauteur**.

La main courante est en moplen avec une forme ergonomique qui en facilite la prise. Le modèle de base comprend 12 marches + 1 palier d'arrivée universel + rampe avec main courante... **mais vous pouvez personnaliser votre escalier comme vous le souhaitez grâce aux accessoires!**  
**kit marche supplémentaire**

**D** Die Außentreppe ...mit dem gewissen Etwas! **Aufgrund einer speziellen Behandlung werden die sogenannten „Nasen“, die oft als Mängel angesehen werden und bei Feuer-Verzinkungen auftreten, vermieden!**

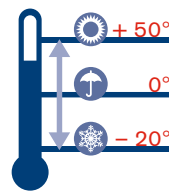
Die Verschraubungen sind aus rostfreiem Stahl.

Praktisch, auf Grund des Baukastensystems und ohne durchgehender Spindel, schnell und einfach zu installieren auch Dank **der höhenverstellbaren Stufen**.

Der Handlauf ist aus Moplen, dessen ergonomische Form für eine bessere Griffqualität sorgt.

Das Treppenkit besteht aus 12 Stufen und einem Universalaustritt, sowie dem kompletten Geländer einschließlich des Handlaufs... **Dank des Zubehörs können Sie Ihre Treppe ausserdem ganz nach eigenem Wunsch gestalten!**

**Bausatz für zusätzliche Stufe**



**Protective treatment against any type of weather conditions!**

**Traitement protecteur contre toutes les intempéries!**

**Ausgerüstet zum Schutz gegen jede Art von Witterungseinflüssen!**

**I** For the spiral staircases Exterior the minimum ideal opening should be 5 cm larger than the diameter of the staircase.

Pour les escaliers en colimaçon Exterior la trémie idéale doit être de 5 cm supérieure au diamètre de l'escalier.

Bei den Spindeltreppen Exterior ist der ideale Deckenausschnitt, 5 cm größer als der Treppendurchmesser.

**L** diamètres = Ø 120 cm - 140 cm - 160 cm  
modèle de base = 13 marches  
hauteur totale min/max = 273/299 cm  
couleur acier = gris anthracite  
couleur main courante = noir

**GB** diameters = Ø 120 cm - 140 cm - 160 cm  
basic model = 13 steps  
total height min/max = 273/299 cm  
colour of the steel = anthracite grey  
colour of the handrail = black

**D** Durchmesser = Ø 120 cm - 140 cm - 160 cm  
Grundmodell = 13 Stufen  
Gesamthöhe min/max = 273/299 cm  
Farbton Stahl = anthrazit  
Farbton Handlauf = schwarz

